

# Missa Brevis

## Santa Croce

### Kyrie

Robin Nelson

Andante piacevole ♩ = 84

Soprano *mp*  
Ky - ri - e e - lei - son, — Ky - ri - e e - lei - son, e -

Alto *p*  
Ky — — — — — ri - e, — Ky — — — — —

Tenor *mp distinto*  
Ky - ri - e, —

Bass *mp distinto*  
Ky - ri - e, —

for rehearsal only  
*p mp mp*

Andante piacevole ♩ = 84

5

lei - son, — Ky - ri - e e - le - i - son, — *distinto*

- ri - e, — Ky - ri - e e - le - i - son, — *distinto*

8 Ky - ri - e, — Ky - ri - e e - le - i - son, — *distinto*

Ky - ri - e, — Ky - ri - e e - le - i - son, — *distinto*

Copyright © 2015 JEHMS, Inc.

A Division of Alliance Music Publications, Inc.

P.O. Box 131977. Houston, Texas. 77219-1977

International Copyright Secured. All Rights Reserved

8 *mf* e - lei - son, Ky-ri - e e-lei son, —

Ky - ri - e — e - le - i - son, — e - le - i - son, —

*mf* Ky - ri - e e-lei son, —

*mp* Ky - - ri -

12 — Ky - ri - e e-lei-son, e - lei - son, — Ky-ri - e e -

Ky - ri - e, — Ky - ri - e, — Ky - ri - e — e -

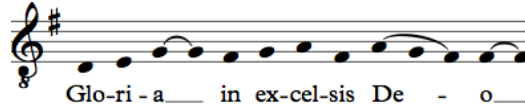
*mp* Ky - ri - e, — Ky - - ri - e, — Ky - ri - e — e -

Ky-ri - e e-lei-son, e - lei - son, — Ky-ri - e e -

e, Ky - ri - e e - le - i -

## Gloria

Optional Intonation:  
solo Tenor or Baritone



Robin Nelson

**Andante con spirito** ♩ = 100

*mf*

S1  
S2  
A  
T  
B1  
B2

Glo - ri - a in ex - cel - sis De - o; Glo - ri - a et in ter - ra

Glo - ri - a, Glo - ri - a,

Glo - ri - a, Glo - ri - a,

Glo - ri - a, Glo - ri - a,

*mf* *mf*

Glo - ri - a, Glo - ri - a,

**Andante con spirito** ♩ = 100

for rehearsal only

6

*f* *f*

pax ho - mi - ni - bus, bo - nae vol - un - ta - tis. Lau -

Glo - ri - a in ex - cel - sis. Lau -

Glo - ri - a in ex - cel - sis.

Glo - ri - a in ex - cel - sis.

Copyright © 2015 JEHMS, Inc.

A Division of Alliance Music Publications, Inc.  
P.O. Box 131977. Houston, Texas. 77219-1977

12

da - mus te. a - do - ra - mus te.

da - mus te, a - do - ra - mus te

Be - ne - di - ci - mus te. Glo - ri - fi -

Be - ne - di - ci - mus te. Glo - ri - fi -

18

**Maestoso**

Gra - ti - as a - gi - mus ti - bi,

Gra - ti - as a - gi - mus ti - bi,

ca - mus te. Gra - ti - as a - gi - mus ti - bi,

ca - mus te. Gra - ti - as a - gi - mus ti - bi,

ca - mus te. Gra - ti - as a - gi - mus ti - bi,

**Maestoso**

## Tempo Primo

23

*poco rit.* *f*

prop-ter mag-num glo - ri - am tu - am, Do - mi - ne, Do - mi - ne

*poco rit.* *f*

prop-ter mag-num glo - ri - am tu - am, Do - mi - ne,

*poco rit.* *f*

prop-ter mag-num glo - ri - am tu - am, Do - mi - ne,

*f*

Do - mi - ne,

*f*

*poco rit.* *f*

Tempo Primo

28

De - us, Do - mi - ne, Rex coe - le - stis, De - us

Do - mi - ne, De - us

Do - mi - ne, De - us

Do - mi - ne, De - us

# Sanctus

Robin Nelson

**Maestoso con anima** ♩ = 84

Soprano *mf*  
Sanc-tus, Sanc-tus, Sanc - tus, Do - mi-nus. Sanc-

Alto *mf*  
Sanc-tus, Sanc - tus, Sanc - tus, Do - mi-nus. Sanc-

Tenor *mf*  
Sanc - tus, Do - mi - nus. Sanc-tus,

Bass *mf*  
Sanc - tus, — Sanc-tus,

for rehearsal only  
*mf*

6  
- tus, Sanc - tus, Do - mi - nus. Do - mi-nus

- tus, Sanc - tus, Do - mi - nus. Do - - mi-nus

Sanc - tus, Sanc - tus, Do - mi - nus, Do - mi-nus

Sanc - tus, Sanc. - tus Do - mi - nus. Do - - mi-nus

Copyright © 2015 JEHMS, Inc.

A Division of Alliance Music Publications, Inc.

P.O. Box 131977. Houston, Texas. 77219-1977

International Copyright Secured. All Rights Reserved

10

De - us, De - - us Sa - ba - oth. *f* Ple - ni - - sunt -

De - us, Do - mi - nus De - - us Sa - ba - oth. *f* Ple - ni - - sunt -

De - us, De - - us Sa - ba - oth. Ple -  
De - us, De - - us Sa - ba - oth.

De - us, Do - mi - nus De - - us Sa - ba - oth. *f* Ple -

14

coe - li et ter - ra glo - ri - a tu - a,

coe - li et ter - ra glo - ri - a tu - a,

- ni sunt coe - li et ter - ra glo - ri - a tu - a,

- ni sunt coe - li et ter - ra glo - ri - a tu - a,

# Benedictus

Robin Nelson

**Piacevole** ♩ = 84

S1  
S2 *mp* Be - ne - di - ctus qui ve - nit in

A *p* Be - ne - di - ctus,

T *mp teneremente* *p* Be - ne - di - ctus, Be - ne - di - ctus, Be - ne - di - ctus,

B1  
B2 *p* Be - ne - di - ctus,

for rehearsal only

**Piacevole** ♩ = 84

5 *mf* no - mi - ne Do - mi - ni, Be - ne - di - ctus qui ve - nit in

*mp* Be - ne - di - ctus qui ve - nit in

*mp* Be - ne - di - ctus qui ve - nit in

*mp* Be - ne - di - ctus qui ve - nit in

*mf* *mp*

Copyright © 2015 JEHMS, Inc.

A Division of Alliance Music Publications, Inc.

P.O. Box 131977. Houston, Texas. 77219-1977

International Copyright Secured. All Rights Reserved





# Agnus Dei

Robin Nelson

**Adagio** ♩ = 76 *poco rit.*

S *poco rit.*

A *mp* *poco rit.*  
A - gnus De - i, A - gnus De - i,

T *poco rit.*

B *poco rit.*

*Adagio* ♩ = 76 *poco rit.*

for rehearsal only *mp*

5 *a tempo* *p*

A - gnus De - i qui tol - lis pec - ca - ta mun - di,

*a tempo* *p*

A - gnus De - i, A - gnus De - i,

*a tempo* *p*

A - gnus De - i, A - gnus De - i,

*a tempo* *p*

A - gnus De - i, A - gnus,

*a tempo* *p*

Copyright © 2015 JEHMS, Inc.

A Division of Alliance Music Publications, Inc.

P.O. Box 131977. Houston, Texas. 77219-1977

International Copyright Secured. All Rights Reserved

9

Mi - se - re - re, Mi - se - re - re, Mi - se - re - re no - bis,  
 Mi - se - re - re, Mi - se - re - re,  
 Mi - se - re - re, Mi - se - re - re,  
 Mi - se - re - re, Mi - se - re - re,

13

Mi - se - re - re, Mi - se - re - re no - bis, no - bis,  
 Mi - se - re - re, Mi - se - re - re no - bis, no - bis,  
 Mi - se, Mi - se - re - re no - bis,  
 Mi - se, Mi - se - re - re no - bis.